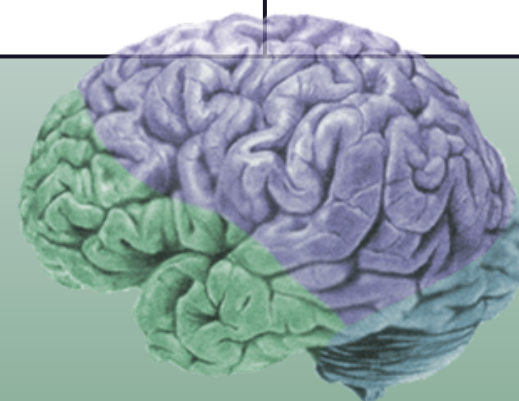
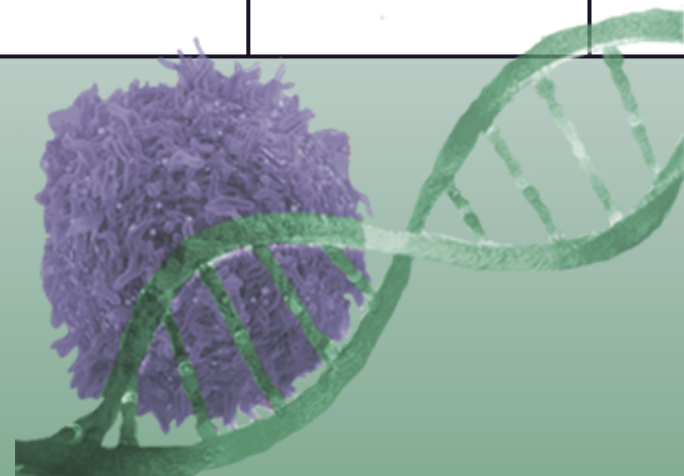




CONGRESO
FISIOTERAPIA
UMH

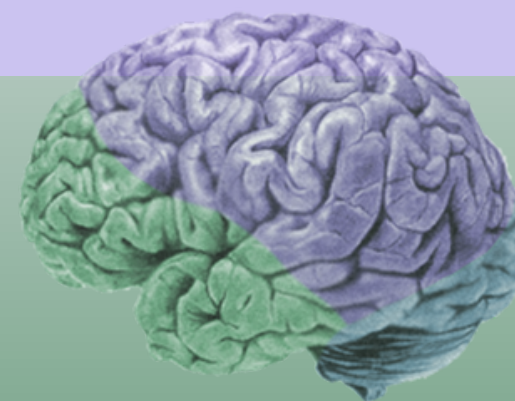
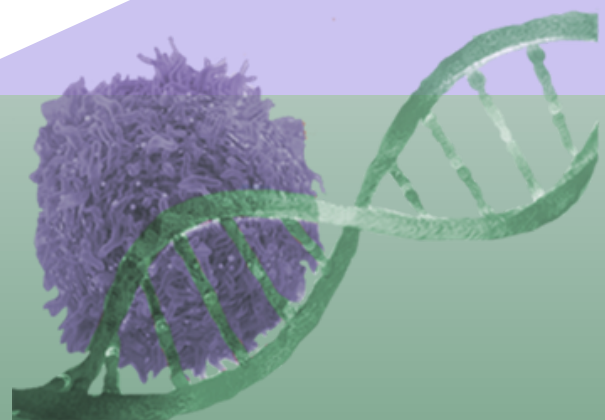
CRONOGRAMA TALLERES XV CONGRESO INTERNACIONAL DE FISIOTERAPIA DE LA UNIVERSIDAD MIGUEL HERNÁNDEZ

	MUHAMMAD AL-SHAFRA (Sótano, Ala sur del edificio)	LABORATORIOS EXTERNOS Lab.2 r (al lado del hospital)	LABORATORIOS EXTERNOS Lab.1 p (pasillo)	LABORATORIOS EXTERNOS Lab.1c (cesped)	LABORATORIOS EXTERNOS Lab.3 (pasillo)	EDIFICIO CONCEPCIÓN ALEIXANDRE (Edif nuevo), Laboratorio 1 (2ª planta)	EDIFICIO CONCEPCIÓN ALEIXANDRE (Edif nuevo) Laboratorio 2 (2ª planta)	GIMNASIO	AULA 2 BALMIS
1 TURNO 16:00-18:00h	TALLER 7	TALLER 6	TALLER 13	TALLER 10	TALLER 12	TALLER 5	TALLER 11		TALLER 3
2 TURNO 18:30-20:30h		TALLER 1	TALLER 4		TALLER 12	TALLER 8	TALLER 9	TALLER 2	TALLER 3






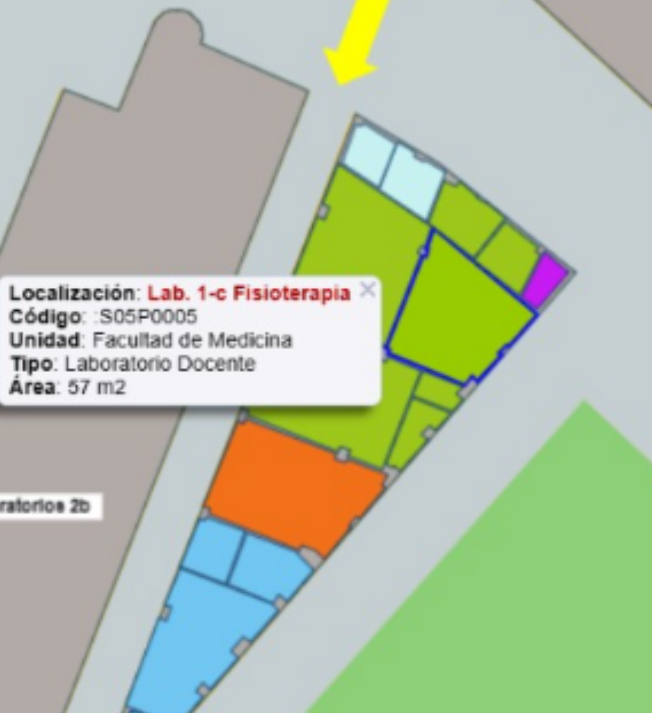
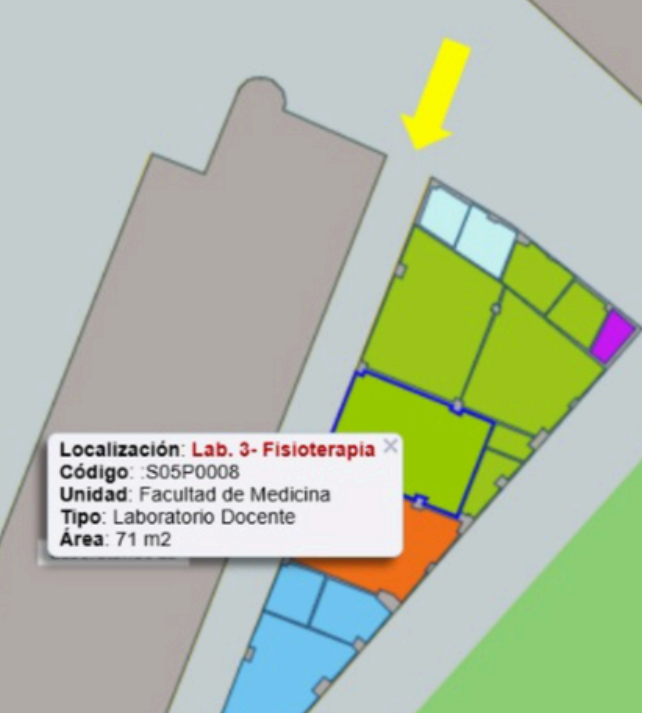
ANEXO

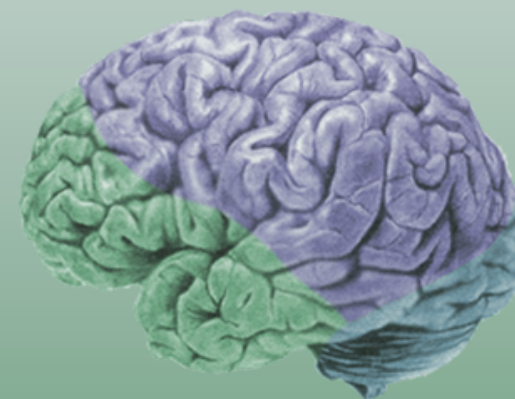
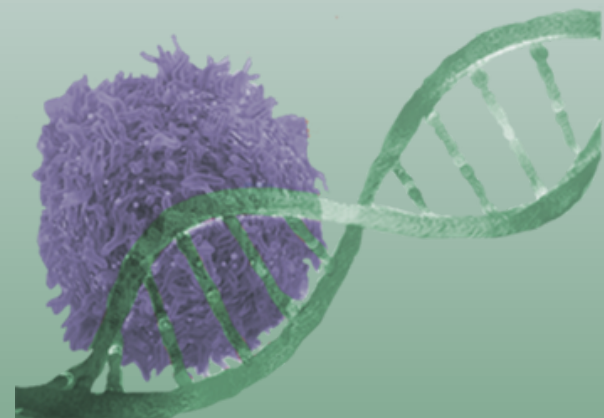
- TALLER 1:** La realidad de la fisioterapia en el abordaje de la discapacidad múltiple severa en la infancia.
- TALLER 2:** Dosificación de ejercicio para fisioterapeutas
- TALLER 3:** Educación en neurociencia del dolor: de la teoría a la práctica
- TALLER 4:** Abordaje de urgencia ante una limitación de apertura
- TALLER 5:** Valoración y abordaje de dolor de ingle y cadera en el deporte
- TALLER 6:** ¿Volveré a caminar? Aplicación práctica de modelos predictivos y estrategias de intervención para la marcha independiente tras un ictus
- TALLER 7:** Higiene postural durante el embarazo: Cómo asegurar el confort para la madre y el bebé
- TALLER 8:** Evaluación integral del paciente oncológico: herramientas y estrategias para la práctica clínica
- TALLER 9:** Movimiento terapéutico en fibromialgia: superando barreras desde el enfoque biopsicosocial
- TALLER 10:** Valoración de la espasticidad con electromiografía de superficie a un paciente neurológico real
- TALLER 11:** Principios básicos del ejercicio en el dolor crónico
- TALLER 12:** Punción seca en la patología de la región cervical y de miembro superior
- TALLER 13:** Rehabilitación robótica con ribidium, dispositivo robótico en rehabilitación de miembro superior





CONGRESO
FISIOTERAPIA
UMH

<p>MUHAMMAD AL-SHAFRA (Sótano, Ala sur del edificio)</p>	<p>LABORATORIOS EXTERNOS Lab.2 r (al lado del hospital)</p>	<p>LABORATORIOS EXTERNOS Lab.1 p (pasillo)</p>	<p>LABORATORIOS EXTERNOS Lab.1c (cesped)</p>	<p>LABORATORIOS EXTERNOS Lab.3 (pasillo)</p>
				



EDIFICIO CONCEPCIÓN ALEIXANDRE (Edif nuevo), Laboratorio 1 (2ª planta)	EDIFICIO CONCEPCIÓN ALEIXANDRE (Edif nuevo) Laboratorio 2 (2ª planta)	GIMNASIO	AULA 2 BALMIS
